

Gdzie to jest?

Las Wolski położony w północnej części Bielańsko-Tyniecko Parku Krajobrazowego, w zachodniej części Krakowa.

Jak dojechać?

Autobusem – MPK Kraków, linia 134 (trasa spod Stadionu Cracovia do Zoo, przystanek Baba Jaga, uwaga! Przystanek na żądanie).

Samochodem – Kraków, parking na Łysej Górze, ul. Kukułcza (uwaga! Parking płatny).

Początek questu:

Przystanek autobusowy MPK Baba Jaga

Czas przejścia questu: ok. 2 godziny

Potrzebne rzeczy: długopis, strój terenowy, woda do picia, środki na kleszcze i komary

Opiekun questu: Zespół Parków Krajobrazowych Województwa Małopolskiego, oddział w Krakowie 12 415 38 33, krakow@zpkwm.pl, www.zpkwm.pl

Uwaga! Trasa nieprzystosowana dla wózków.



www.Questing.pl



MAŁOPOLSKA



Projekt realizowany we współpracy z Fundacją Questingu, Małopolskim Instytutem Kultury, Fundacją Miejski Park i Ogród Zoologiczny w Krakowie oraz Uniwersytetem Rolniczym w Krakowie.

Tym razem na tyłach Ogrodu Zoologicznego symbol ten został usytuowany, przez Karola Rollego – przedwojennego prezydenta Krakowa – ufundowany. Rozejrzyjcie się teraz uważnie dookoła, czy wzrok Wasz schody namierzyć zdoła?

Jeżeli nie wiecie, gdzie trop ten prowadzi, rozwiązanie rebusu odpowiedź Wam zdradzi!

15 - - - 9 - - -



Jesteście w wąwozie, w którym okresowo strumień niknie i pojawia się na nowo!

Jego dno i zbocza wciąż są pogłębiane, bo cząstki skał i gleby są przez wodę wymywane. Proces ten to natury wirtuoza, a nazwa jego to erozja!

Strzałka żółtego koloru do góry Was poprowadzi, choć wiarołomstwa to barwa, tym razem nie zdradzi! Właściwą drogą w dalszym ciągu podążajcie, w ścianie wąwozu żółto-brunatne odsłonięcia lessu oglądajcie.

Spójrzcie także na drzewa tu rosnące i pięknie po nich bluszcze się pnące! Podążajcie dalej jak prowadzą Was schody, zrobiono je między innymi dla Waszej wygody.

Trzymajcie się szlaku i nie zbaczajcie z wyznaczonych tras, zobaczcie jak pięknie promienie słońca prześwietlają las! Wiekowym drzewom nadszedł czas podziękować, by młodym siewkom roślin przestrzeń darować.

By pokonać wąwóz kładką przejść musicie, na drugim jego zboczu potężny buk ze znakiem zobaczycie! Drzewo to dalszy kierunek wędrowki wskaże, jak dotrzeć do kolejnego mostku pokaże.

Niebawem ujrzyście wychodnie skalne porośnięte bukami, dalej droga usłana będzie odsłoniętymi grabów korzeniami! Przejść po nich trzeba, czy godzicie się na to? Jeśli tak, to zobaczycie skały mchem porośnięte bogato.

W runie kopytnik, przytulia i paprocie się znajdują, gdy ujrzyście tablicę, niech wasze nogi za strzałką w dół się kierują. Ponownie do widzianego wcześniej znaku miłości dojdziecie, tutaj dużo martwego, lecz pełnego życia drewna znajdziecie.

Z rezerwatu rzadko kiedy takie kłody usuwamy, dzięki temu pokarm i schronienie różnym organizmom zapewniamy! Jeżeli dalej nie brak Wam energii i odwagi, wracajcie zielonym szlakiem w kierunku Baby Jagi.

Gdy znana już tablicę o drzewach Lasu Wolskiego miniecie, o tym, że skarb jest bardzo blisko z ławki się dowiecie! Ustawiona jest ona do szlaku prostopadle, dlatego szukajcie jej bardzo zajadle!

Wyzwanie przed Wami finałowe, rozwiązanie za chwilę musi być gotowe! Jeżeli z hasła wybrane litery wypiszecie, gdzie po skarb się udać, szybko odgadniecie!

1 2 3 4 5 6 7 8 9 10 11 12 13 14
15 16 17 18 19 20 21 22 23 24 25 26 27 28 29 30

Moment, do któregoście właśnie dotrwali, życzymy byście długo po wyprawie wspominali. Chwila ta nie tylko o zwycięstwie decyduje, ale na pracę i zaangażowanie Wasze wskazuje! Dumni być możecie z siebie niesłuchanie, wzorowo wykonaliście każde zadanie!

* *krachla* – butelka z porcelanowym korkiem, w której niegdyś sprzedawano oranżadę lub piwo

Miejsce na pieczętkę



Questing®

W górę i w dół

W GÓRĘ I W DÓŁ

Witamy Was w Lasku Wolskim drodzy Questowicze, przybyliście w rejony Polski niezwykle malownicze! Gościć Was tutaj to odpowiedzialność ogromna i dla naszego Parku Krajobrazowego, chwila wiekopomna!

Czy gotowi jesteście na przeżycie niezapomnianej przygody? Rozejrzyjcie się zatem dookoła i wejdźcie na kamienne schody. Punkt od lat krakowianom znany tutaj się znajduje, Z Baby Jagi dróg w Lesie Wolskim wiele startuje.



To w tej chatce, historycznie rzecz biorąc, pośród ptaków trel, można było za złociska i 30 groszy z krachli* strzelić. Szczególnie dla dzieci był to kuszący dobytek, tu z przyjaciółmi mogły wydudlić zimny napitek.

Przed Wami pierwsza zagadka jest do rozwiązania, wymaga ona od Was mozaiki na murze odszukania. Tam właśnie pewne słowo zamieszczono, czy Wam też z wyobcowaniem kojarzy się ono?

Nie będzie to chyba z naszej strony przewrotność, jeżeli poprosimy Was o wpisanie hasła: $\frac{\quad}{7}$. Każda poprawna odpowiedź zbliża Was do zwycięstwa, dla nas to znak Waszego sprytu i męstwa!

Podążajcie zatem zgodnie z questu wskazówkami, jedna z nich sugeruje, by teraz zejść tymi samymi schodami. Przed Wami dwie informacyjne tablice ustawiono, na jednej z nich historię Lasu Wolskiego zamieszczono!

Do ważnej lektury tych informacji zachęcamy, ponieważ związaną z tekstem zagadkę dla Was mamy! Jak widać większość usłyszeć pytanie jest gotowa. Powiedzcie zatem: kto Las Wolski uczynił atrakcją Krakowa? Nie był to żaden król ani też święty, osobą tą był inżynier $\frac{\quad}{27 \cdot 12 \cdot 19}$.

Podążajcie zielonym szlakiem aż do pierwszego dróg rozwidlenia, po drodze podziwiajcie rosnące tu drzewa, korzystajcie z ich cienia. Klony, graby, lipy i buki nie tylko ochronę przed słońcem dają, ale też świeże powietrze przybyłym gościom zapewniają!

Jeżeli nacieszyliście troszeczkę swój wzrok urokiem okolicy, zatrzymajcie się na kilka chwil przy czerwonej tablicy! Rozszyfrować miejsce, w którym jesteście – kłopot niemały! Znajdujecie się w $\frac{\quad}{7}$ $\frac{\quad}{29}$ $\frac{\quad}{18}$.



Już sama nazwa tego miejsca wskazuje, że pewien zbiór zasad tu obowiązuje! Na tablicy wiele z nich czytelnie wypisano, jak chronić przyrodę sposób przypomniano!

Dalej ścieżka prosto Was poprowadzi, uważać na siebie jednak nie zawadzi. Schodzenie z wytyczonego szlaku - surowo jest zabronione! Zrywanie wszelkich roślin – naganą okupione!

Gdy u Waszego boku pojawią się skały, będzie to moment wręcz doskonały, aby zagadkę Wam nową przedstawić i w poszukiwaniu wspólnie się pobawić!

Na skałach znak pewien się znajduje, który swym znaczeniem do uczuć nawiązuje! Czy wiecie, jaki symbol z miłością się kojarzy? Kto z Was słowo $\frac{\quad}{3}$ wpisać się odważy?

Swój wzrok teraz w stronę białych ostańców skierujcie, w ich kształcie wizerunku zakonnic się dopatrujcie. Według legendy, te białe ludzką postać przypominające skały, uciekającymi przed Tatarami norbertankami być miały!

W 1241 roku w białych habitach zakon swój opuściły i w Lesie Wolskim w kamienne bloki się zamieniły! Tak genezę ostańców ujmują liczne, wymyślone podania, nieco inna jednak prawdziwa historia ich powstania.

W ich narodzinach udział brały wyłącznie siły natury, czas ich powstania datuje się na okres jury. Także ta wiedza jest do udowodnienia, że składają się one w całości z wapienia!

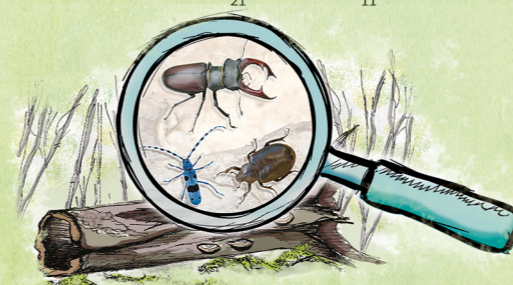
W otaczającym lesie drzewa liściaste dominują, wiekowe dęby oraz buki w drzewostanie królują.

Jeżeli chcecie dojechać do celu wyznaczonego, trzymajcie się teraz szlaku zielonego!

Przejdźcie przez koryto okresowo płynącego strumienia, by quest zakończyć wiele przed Wami do zrobienia! Podziwiając w dalszym ciągu uroki tej okolicy, nie zapomnijcie o minięciu drewnianej tablicy!

Kolejny odcinek ostro trzeba iść pod górę, to wyrzeźbi Wasze mięśnie i uelastyczni skórę! Głębokie wąwozy obok ścieżki dziełem są natury, na przestrzeni lat rwąca woda wyrzeźbiła te struktury.

Na swojej drodze spotkacie także tablicę z organizmami, które $\frac{\quad}{21}$ $\frac{\quad}{11}$ są mieszkańcami!



Idąc dalej wsłuchajcie się w odgłosy przyrody drodzy Przyjaciele! Może uda Wam się usłyszeć zięby lub sikorki trele?

A może usłyszycie dzięcioła w drzewo stukanie... Skoro o ptakach mówimy, pora na kolejne zadanie! Jak brzmi tytuł informacyjnej tablicy, która opisuje gatunki ptaków występujących w okolicy?

$\frac{\quad}{1}$ $\frac{\quad}{14}$ $\frac{\quad}{20}$

Nie tylko przedstawiciele ornitofauny azyl tu swój mają, inne zwierzęta w Lesie Wolskim także mieszkają. Spotkać tu możecie tę, która orzechów przed zimą robi zbiórkę. Tak, oczywiście mamy na myśli rudą i sprytną wiewiórkę!

O innych ssakach tu żyjących tablica Wam opowie, podajcie jej tytuł, niech się każdy o niej dowie!

$\frac{\quad}{28}$ $\frac{\quad}{26}$ $\frac{\quad}{6}$ $\frac{\quad}{22}$
Z rozwiązywaniem zagadek radzicie sobie wymienicie, chyba formalnością będzie dla Was zwycięstwa zdobycie!

Niech duża ziemna budowla nie przysporzy Wam frasunku. Dobra rada brzmi: podążajcie w jej kierunku! Na skraju lasu, po lewej stronie gości, historycznie ważna Aleja Dębów Wolności.

Imieniem Tadeusza Mazowieckiego nazywana, każdego roku o jedno drzewo jest powiększana. Mijając aleję, niech Wasza myśl będzie chyżą spiszcie trzy hasła z drewnianego krzyża!

$\frac{\quad}{13}$ $\frac{\quad}{16}$ $\frac{\quad}{4}$ $\frac{\quad}{24}$

Wejście na kopiec to nie lada gratka! Przed wejściem dla Was kolejna zagadka. Dwa symbole zwierząt tam na Was czekają, ich nazwy jednak wszyscy bardzo dobrze znają!

Rozpocznijmy podpowiedź w patriotycznym tonie, pierwsze ze zwierząt to $\frac{\quad}{17}$ w koronie. Drugie symbolem pracy się stało, gdy maszyn nie było, w polu pomagało. Choć siły ma niemal tyle co słoń, to nie długą trąbę, lecz grzywę ma $\frac{\quad}{23}$.

Wędrówka czeka Was teraz trudna, lecz zdrowa, wspinać się będziecie na najwyższy szczyt Krakowa! Dla wszystkich nieznaną naszego miasta gości, informacja, że to miejsce zwie się: Kopiec Niepodległości!

Imieniem Marszałka Józefa Piłsudskiego jest nazwany, choć przez wielu także Mogiłą Mogił bywa określany! Kopiec to miejsce, które szanować winni wszyscy rodacy, tu znajdują się ziemie z pól bitewnych, gdzie walczyli Polacy!

A teraz dla strudzonych Questowiczów propozycja nowa, odpocznijcie chwilę na szczycie, podziwiając panoramę Krakowa! Jeśli szczęście Wam dopisze, a pogoda pozwoli Tatry i Beskidy będą jak na dłoni!

Na szczycie jeszcze jeden krzyż się znajduje, inskrypcje na nim zamieszczone niech Wasz wzrok rozszyfruje!

$\frac{\quad}{8}$ $\frac{\quad}{25}$ $\frac{\quad}{5/30}$ $\frac{\quad}{10}$
Abyście powrócili do krzyża na dole chcemy, o ostrożność podczas schodzenia apelujemy!

By dotrzeć do celu po schodach się kierujcie, dalej zaś czerwonym szlakiem maszerujcie. Pamiętajcie, aby w życiu za każdym razem, Honor był jak teraz Waszym drogowskazem!

Po lewej stronie miniecie wiatę z drewna wykonaną, przed deszczem ochronę w brzozowym gaju ulokowaną. Na rozstaju dróg najkrótszą trasą w kierunku zoo podążajcie, w tym celu kamienistą, wapienną drogą zmierzajcie.

Trasa ta prowadziła do fortu niegdyś tu istniejącego, jej kręty fragment doprowadzi Was do odcinka asfaltowego. W dół podążać nim tak długo należy, aż wzrok Wasz strzałkę czerwonego szlaku na drzewie namierzy!

Na leśną ścieżkę ona Questowiczów poprowadzi, podążać za nią z pewnością nie zawadzi. Po drodze miniecie fragmenty drzewostanu jodłowego i niebawem dotrzecie do krzyża następnego!