

**Europejskie uwarunkowania prac nad  
Strategią Rozwoju Województwa  
„Małopolska 2030”  
i  
Regionalnym Programem  
Operacyjnym Województwa  
Małopolskiego na lata 2021-2027**

*Czerna, 19 czerwca 2019 r.*

# NOWE WIELOLETNIE RAMY FINANSOWE NA LATA 2021–2027 BUDŻET DLA UNII, KTÓRA CHRONI, WSPIERA I BRONI

W miliardach euro, ceny bieżące

## I. JEDNOLITY RYNEK, INNOWACJE I GOSPODARKA CYFROWA 187,4

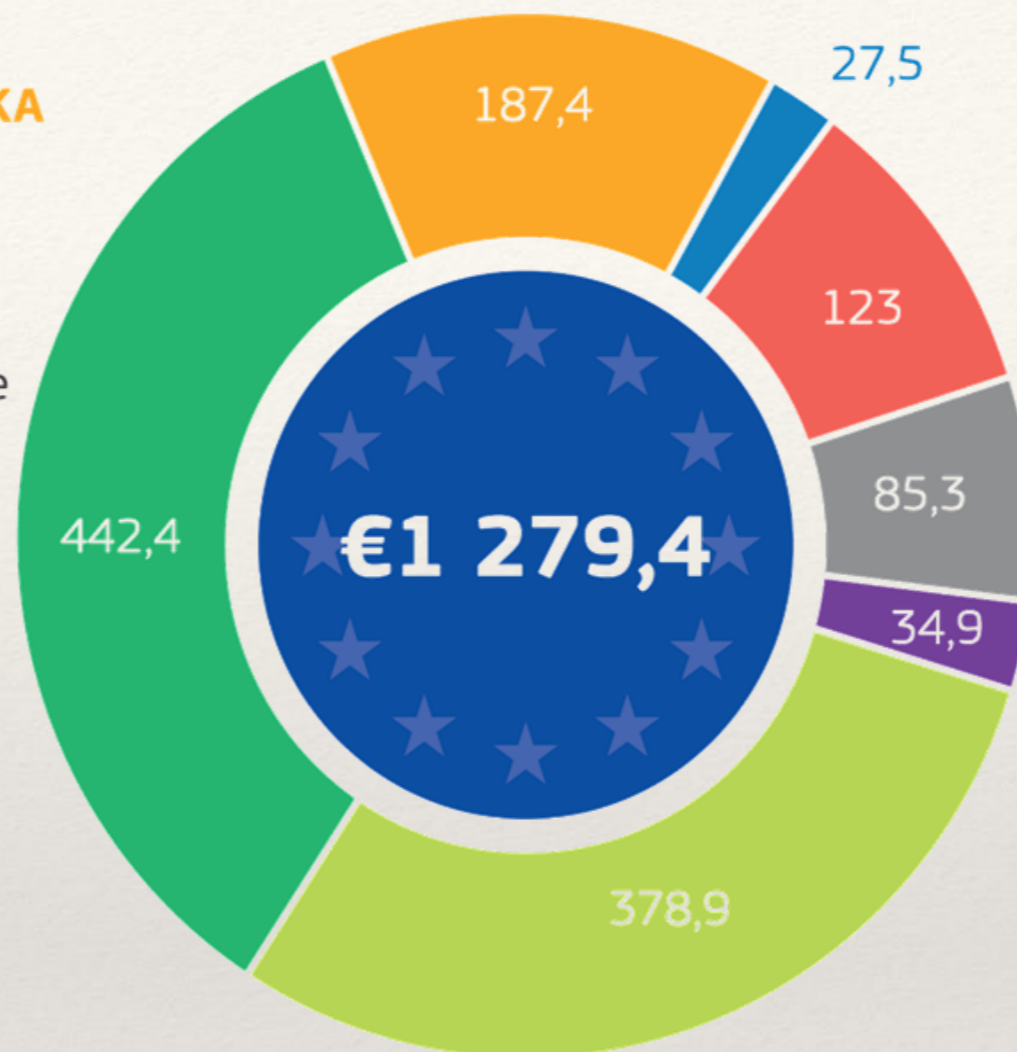
- 1 Badania naukowe i innowacje
- 2 Europejskie inwestycje strategiczne
- 3 Jednolity rynek
- 4 Przestrzeń kosmiczna

## SPÓJNOŚĆ I WARTOŚCI 442,4

- 5 Rozwój regionalny i spójność
- 6 Unia gospodarcza i walutowa
- 7 Inwestycje w ludzi,  
spójność społeczna i wartości

## ZASOBY NATURALNE I ŚRODOWISKO 378,9

- 8 Rolnictwo i polityka morska
- 9 Środowisko i działania w dziedzinie klimatu



## MIGRACJA I ZARZĄDZANIE GRANICAMI 34,9

- 10 Migracja
- 11 Zarządzanie granicami

## BEZPIECZEŃSTWO I OBRONA 27,5

- 12 Bezpieczeństwo
- 13 Obrona
- 14 Reagowanie kryzysowe

## SĄSIEDZTWO I ŚWIAT 123

- 15 Działania zewnętrzne
- 16 Pomoc przedakcesyjna

## EUROPEJSKA ADMINISTRACJA PUBLICZNA 85,3

- 17 Europejska administracja publiczna

# Dyskusja nad przyszłością polityki spójności UE po roku 2020 wkracza w decydującą fazę



Pod koniec maja 2018 r. KE opublikowała pierwsze projekty rozporządzeń dotyczące nowej perspektywy finansowej na lata 2021-2027, w tym w szczególności:

- rozporządzenie ogólne (przepisy wspólne)
- rozporządzenie EFRR i Funduszu Spójności
- rozporządzenie EFS+



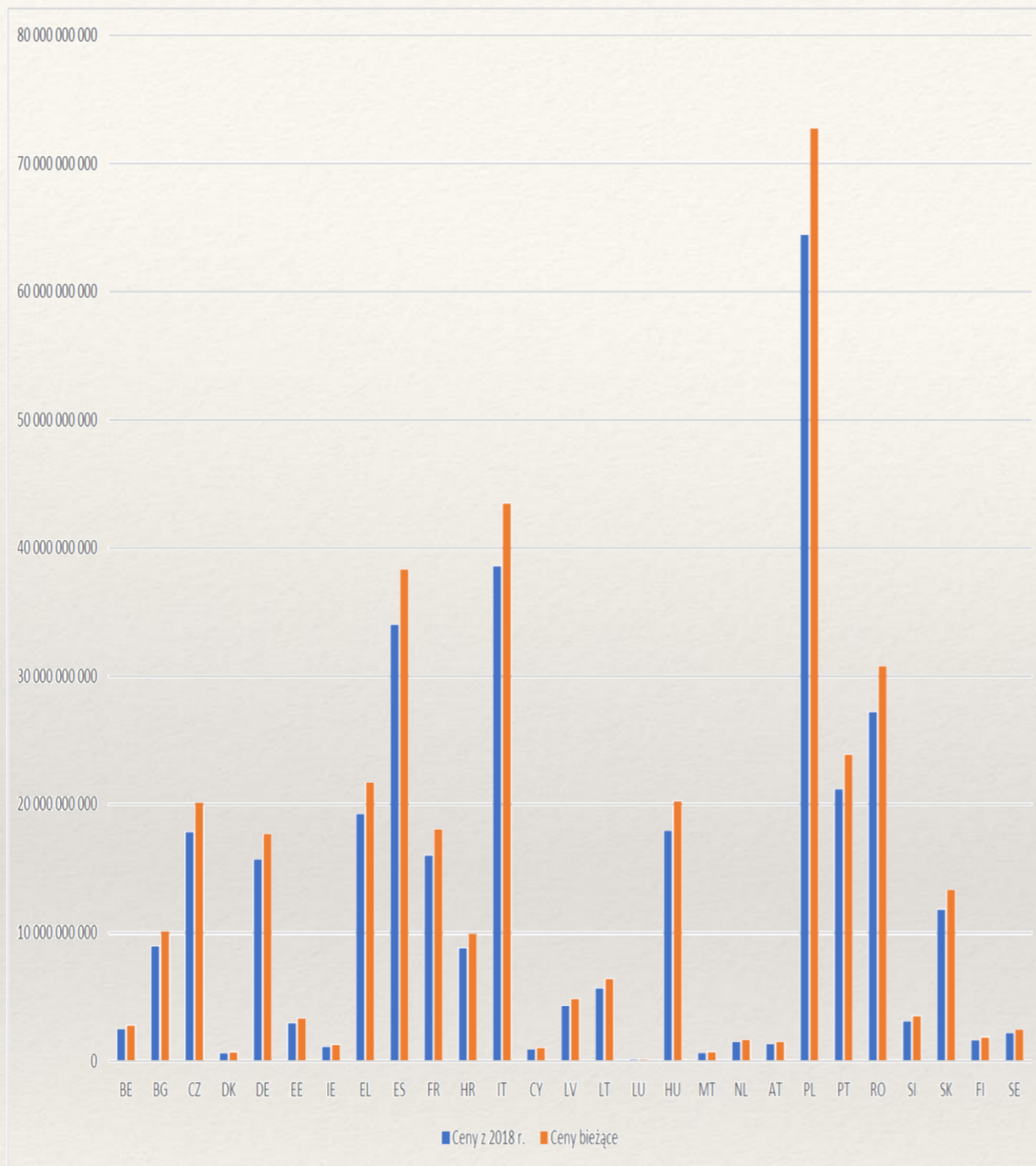
# Pula środków Polityki Spójności na lata 2021-27 (w mld euro)



<b>Polityka spójności ogółem</b>	<b>330,624</b>
<b>Europejski Fundusz Rozwoju Regionalnego (EFRR)</b>	<b>200, 629</b>
Inwestycje na rzecz zatrudnienia i wzrostu	190, 752
Europejska współpraca terytorialna	8, 430
Regiony najbardziej oddalone i obszary słabo zaludnione	1, 447
<b>Fundusz Spójności</b>	<b>41, 349</b>
w tym wkład do instrumentu „Łącząc Europę” – sieci transportowe	10, 000
<b>Europejski Fundusz Społeczny+ (1)</b>	<b>88, 646</b>

**Redukcja budżetu PS 2021-2027**  
**o ok. 10% w stosunku do lat 2014-2020**

# Alokacje dla państw członkowskich



Państwo członkowskie	Przydział na lata 2021–27 (mld EUR, ceny z 2018 r.)	Zmiana w stosunku do okresu 2014–2020 (%)	Intensywność pomocy (EUR/mieszkańca)	Zmiana w stosunku do okresu 2014–2020 (%)
BG	8,9	8	178	15
RO	27,2	8	196	17
HR	8,8	-6	298	0
LV	4,3	-13	308	0
HU	17,9	-24	260	-22
EL	19,2	8	254	12
PL	64,4	-23	239	-24
LT	5,6	-24	278	-12
EE	2,9	-24	317	-22
PT	21,2	-7	292	-5
SK	11,8	-22	310	-22
CY	0,9	2	147	-5
SI	3,1	-9	213	-11
CZ	17,8	-24	242	-25
ES	34,0	5	105	3
MT	0,6	-24	197	-28
IT	38,6	6	91	5
FR	16,0	-5	34	-9
FI	1,6	5	42	2
BE	2,4	0	31	-5
SE	2,1	0	31	-6
DE	15,7	-21	27	-20
DK	0,6	0	14	-3
AT	1,3	0	21	-4
NL	1,4	0	12	-3
IE	1,1	-13	33	-17
LU	0,1	0	16	-14

- redukcja budżetu PS 2021-2027 o ok. 10% (z 367,5 do 330,6 mld EUR)
- redukcja polskiej koperty o ok. 23% (z 83,9 mld EUR do 64,4 mld EUR)
- Polska pozostaje największym beneficjentem PS (19,4% budżetu PS), **ale** spada na 10 pozycję pod względem intensywności pomocy - 239 EUR per capita

# Polityka spójność 2021-2027



- **Polityka spójności** będzie nadal główną polityką inwestycyjną UE, wspierając spójność gospodarczą, społeczną i terytorialną Unii.
- **Fundusze polityki spójności**, zarządzane w ścisłej współpracy z państwami członkowskimi i regionami, będą nadal czynnikiem napędzającym konwergencję gospodarczą i spójność społeczną.

Polityka spójności będzie realizowana za pośrednictwem **trzech głównych funduszy:**



**Europejskiego Funduszu  
Rozwoju Regionalnego  
EFRR**



**Fundusz Spójności  
FS**



**Europejskiego Funduszu  
Społecznego  
EFS**

# Cele polityki

EFRR, EFS+, Fundusz Spójności wspierają następujące cele polityki:



**1. Inteligentniejsza Europa** poprzez innowacyjność, cyfryzację, transformację gospodarczą i wsparcie dla małych i średnich przedsiębiorstw



**2. Ekologiczna, niskoemisyjna Europa** dzięki inwestowaniu w transformację energetyczną, odnawialne źródła energii i walkę ze zmianą klimatu



**3. Bardziej połączona Europa**, posiadająca strategiczne sieci transportowe i informatyczne



**4. Bardziej prospołeczna Europa**, bazująca na Europejskim filarze praw socjalnych i wspierająca dostęp do wysokiej jakości zatrudnienia, edukacji, umiejętności, włączenie społeczne i równe prawa do opieki zdrowotnej



**5. Europa bliżej obywateli** dzięki wspieraniu strategii rozwoju lokalnego kierowanego przez społeczność i zrównoważonego rozwoju obszarów miejskich w całej UE



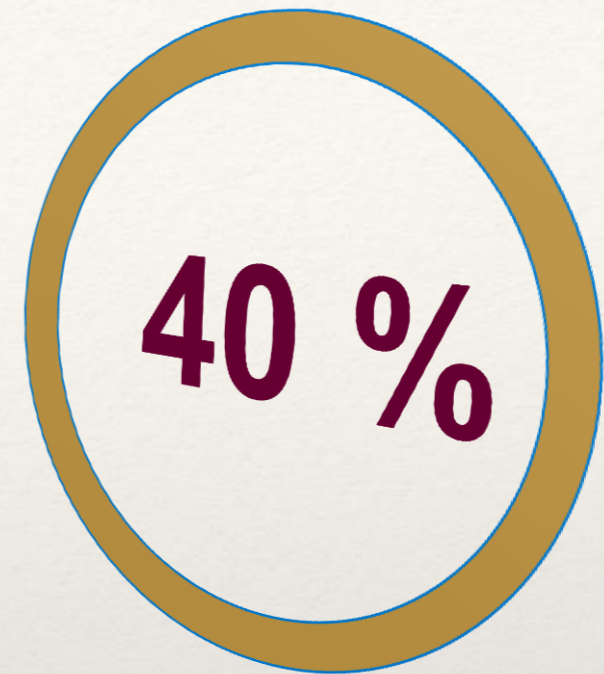
# Poziomy dofinansowania



Regiony słabiej rozwiniętych (poniżej 75% średniej UE-27 PKB per capita)



Regiony w okresie przejściowym (między 75% -100% średniej UE-27 PKB per capita)



Regiony lepiej rozwinięte (powyżej 100% średniej UE-27 PKB per capita)





# Koncentracja tematyczna wsparcia w EFRR

→ ramy dla finansów programu

Dla państw o:	minimalny % „CP 1”	minimalny % „CP 2”
DNB poniżej 75 %	35 %	30 %
DNB 75–100 %	45 %	30 %
DNB powyżej 100 %	60 %	nie dotyczy CP 1 i CP 2 min. 85 %

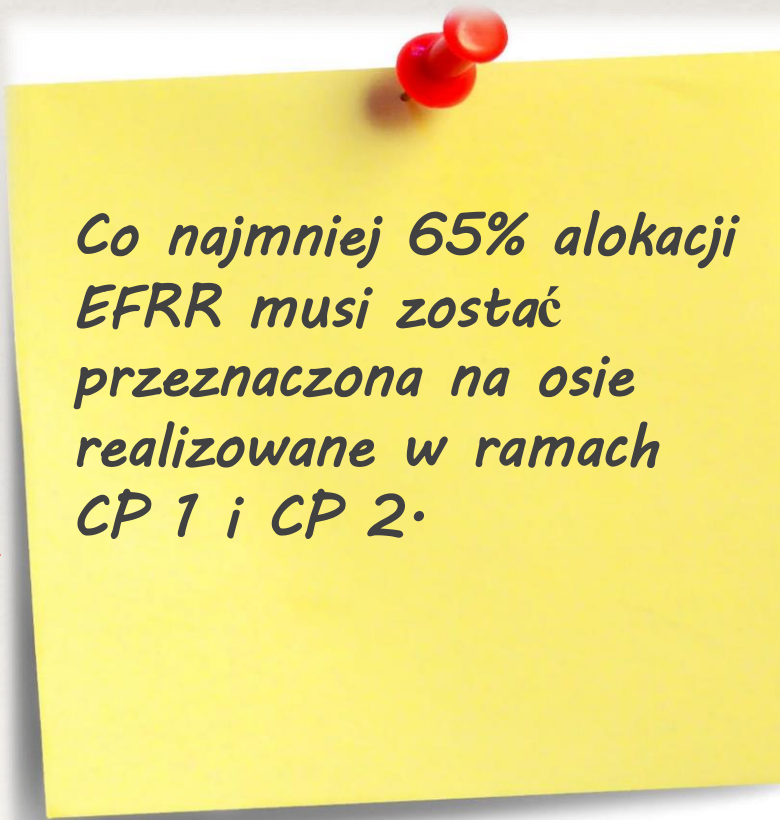
• cel polityki 1 (CP 1): „**Bardziej inteligentna Europa** dzięki wspieraniu innowacyjnej i inteligentnej transformacji gospodarczej”

• cel polityki 2 (CP 2): „**Bardziej przyjazna dla środowiska, niskoemisyjna Europa** dzięki promowaniu czystej i sprawiedliwej transformacji energetyki, zielonych i niebieskich inwestycji, gospodarki o obiegu zamkniętym, przystosowania się do zmiany klimatu oraz zapobiegania ryzyku i zarządzania ryzykiem”

## DODATKOWO:

**Co najmniej 6 % środków z EFRR na poziomie krajowym przydziela się na zrównoważony rozwój obszarów miejskich w postaci:**

- ✓ rozwoju lokalnego kierowanego przez społeczność,
- ✓ zintegrowanych inwestycji terytorialnych lub
- ✓ innych narzędzi terytorialnych w ramach CP 5



Co najmniej 65% alokacji EFRR musi zostać przeznaczona na osie realizowane w ramach CP 1 i CP 2.

# Główne kwestie problematyczne

	2014-2020	2021-2027
<b>mniejsza alokacja dla Polski w ramach polityki spójności</b>	^ 83,9 mld euro	v 64,3 mld euro
<b>koncentracja tematyczna w EFRR</b>	50% na CT1-4 (EFRR)	<b>65%</b> na CP 1 i 2 (EFRR)
<b>obniżone maksymalne dofinansowanie</b>	85% dla regionów najslabiej rozwiniętych 60% dla regionów przejściowych 50% dla regionów najlepiej rozwiniętych	<b>70% dla regionów najslabiej rozwiniętych</b> 55% dla regionów przejściowych 40% dla regionów najlepiej rozwiniętych
<b>zasady n+</b>	n+3	<b>n+2</b> = ryzyko dla zapewnienia prawidłowego tempa realizacji programów. IZ mogą stracić znaczną część alokacji ze względu na opóźnienia, które mogą się pojawić, np. w przypadku realizacji nieprzygotowanych projektów infrastrukturalnych.
<b>podatek VAT</b>	VAT kwalifikowalny	<b>VAT niekwalifikowalny</b> z wyjątkiem operacji, których całkowity koszt wynosi mniej niż 5 000 000 EUR
<b>Umowa Partnerstwa</b>	możliwość zmiany UP	<b>brak możliwości zmiany UP</b>
<b>Znacząco mniejsze środki EFRR dostępne poza tzw. koncentracją (problem zwiększonego pułapu koncentracji + mniejszej alokacji na RPO + ewentualnych proporcji w RPO pomiędzy EFRR a EFS)</b>	-	<ul style="list-style-type: none"> <li>➤ plany uwzględnienia transportu miejskiego w CP3, czyli poza koncentracją w puli dostępnej na transport, rewitalizację, zdrowie, kulturę i turystykę</li> <li>➤ duże prawdopodobieństwo braku możliwości finansowania infrastruktury społecznej z EFS, czyli finansowanie z EFRR z puli dostępnej na transport, rewitalizację, zdrowie, kulturę i turystykę</li> </ul>

# Stan debaty nad przyszłością Polityki Spójności po 2020 roku

## Przegląd głównych postulatów zgłoszonych przez:



**Parlament Europejski**

**Zwiększenie stopy współfinansowania:** dla regionów słabiej rozwiniętych z proponowanych przez KE 70% do 85% (oraz z 55% do 65% dla przejściowych i z 40% do 50% dla rozwiniętych)



**Europejski Komitet Regionów**

Budżet PS na lata 2021-2027 alokowany poszczególnym PCz i regionom musi stanowić **nie mniej niż 76% alokacji z perspektywy 2014-2020**  
Utrzymanie **zasady n+3**  
Sprzeciw wobec obowiązku **konsultowania kryteriów wyboru z KE**

**Postulaty negocjacyjne PL w ramach grupy B.05**

**Większy budżet** dla Polityki Spójności w tym dla Polski  
Szersze możliwości w **przesuwaniu środków** pomiędzy funduszami (**do 10%**),  
Poszerzenie **ESF+** o komponent **infrastrukturalny**,  
Zdecydowany **sprzeciw** wobec podziału okresu programowania „**5+2**”  
Zachowanie **zasady n+3**  
Ograniczenie listy wyłączeń z finansowania do niezbędnego minimum:  
-zapewnienie możliwości finansowania projektów z zakresu bezpieczeństwa energetycznego,  
-transportu kolejowego i lotniczego





***przed nami.....***

# ***Narzędzia terytorialne***

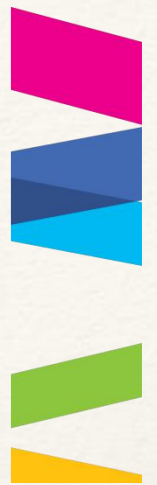
W ramach RPO WM 2021-2027, konieczne jest rozstrzygnięcie kwestii, jakiego rodzaju OSI, oraz które z **trzech typów instrumentów rozwoju terytorialnego** znajdą zastosowanie w małopolskim RPO, w tym:

- a) **zintegrowane inwestycje terytorialne (ZIT)**
- b) **rozwój lokalny kierowany przez społeczność (RLKS)**
- c) **inne narzędzia terytorialne**

**Ostateczna decyzja w tym zakresie zależeć będzie m.in. od wyniku prac na aktualizacją SRWM.**



# ***Stanowisko ZWM ws. uruchomienia wsparcia dla dokumentacji projektowej***



ZWM podjął kierunkową decyzję w kontekście przygotowania perspektywy 2021-2027 o uruchomieniu **mechanizmu Project Pipeline**, polegającego na zapewnieniu wsparcia eksperckiego w postaci doradztwa przy sporządzaniu i weryfikacji dokumentacji dla projektów RPO.

# ***Harmonogram prac nad przygotowaniem RPO WM na lata 2021-2027***



1. Prace nad wstępnym projektem RPO WM (uwzględniającym wyniki debaty regionalnej oraz uwagi i pomysły Radnych SWM): **czerwiec- sierpień 2019 r.**
2. Przekazanie do opiniowania przez MIR wstępnego projektu RPO (przejście do nieformalnego dialogu z KE): **sierpień/wrzesień 2019 r.**
3. Przystąpienie do prac nad kontraktem programowym i ustaleniami dot. projektów pozakonkursowych (strategicznych): **sierpień 2019 r. - czerwiec 2020 r.**
4. Przygotowanie ostatecznej wersji RPO: **październik 2019 r.- czerwiec 2020 r.**
5. Konsultacje społeczne projektu RPO: **styczeń - luty 2020 r.**
6. Negocjacje nowego RPO z KE **lipiec 2020 - styczeń 2021 r.**
7. Rozpoczęcie wdrażania RPO WM 2021-2027- **początek 2021 r.**



**Dziękuję za uwagę**