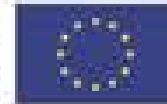


Najczęstsze błędy popełniane w ramach posługiwania się własnością intelektualną

Aleksandra Maciejewicz



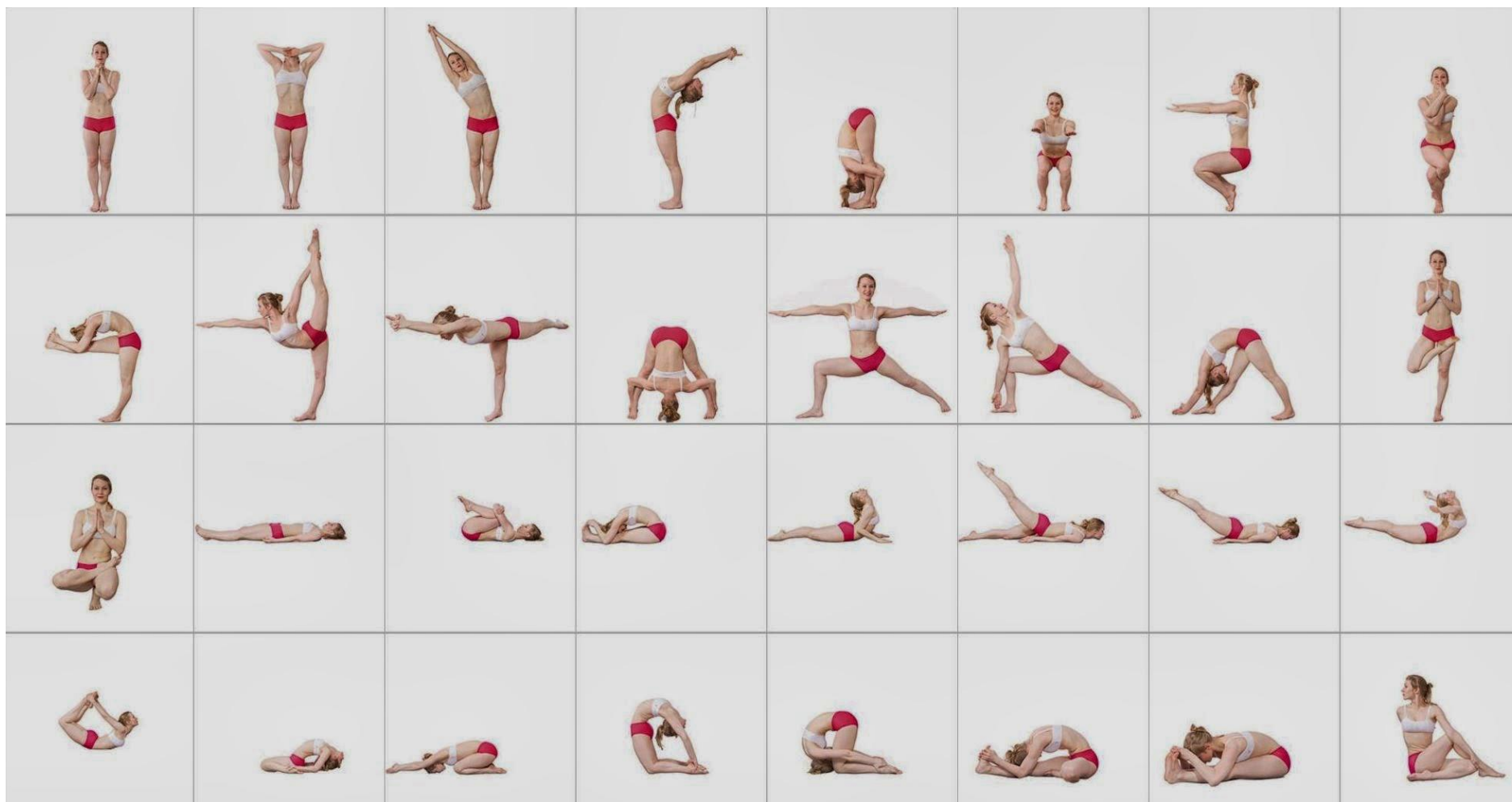
Unia Europejska
Europejski Fundusz
Rozwoju Regionalnego



NIEŚWIADOMOŚĆ CO JEST, A CO NIE JEST PRZEDMIOTEM PRAWA WŁASNOŚCI INTELEKTUALNEJ



Źródło: <http://arstechnica.com/>



Źródło: bikramyogaantwerp.be

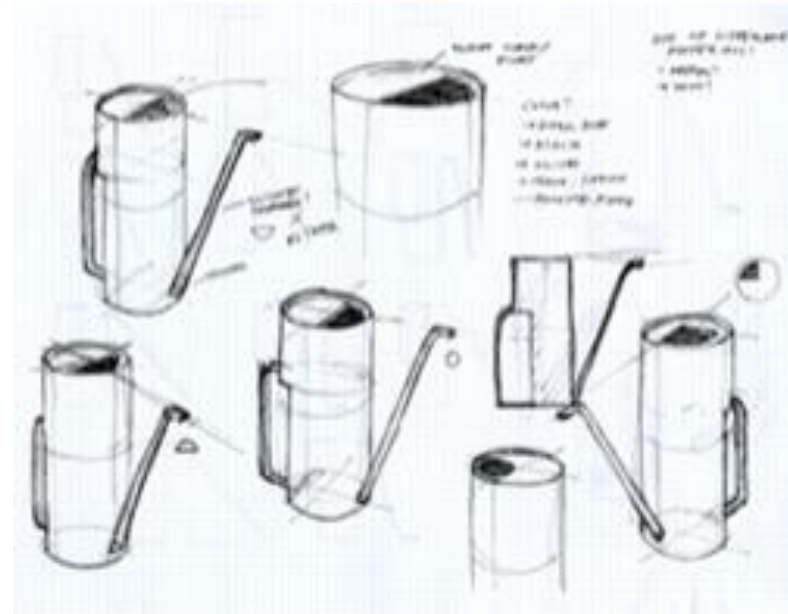


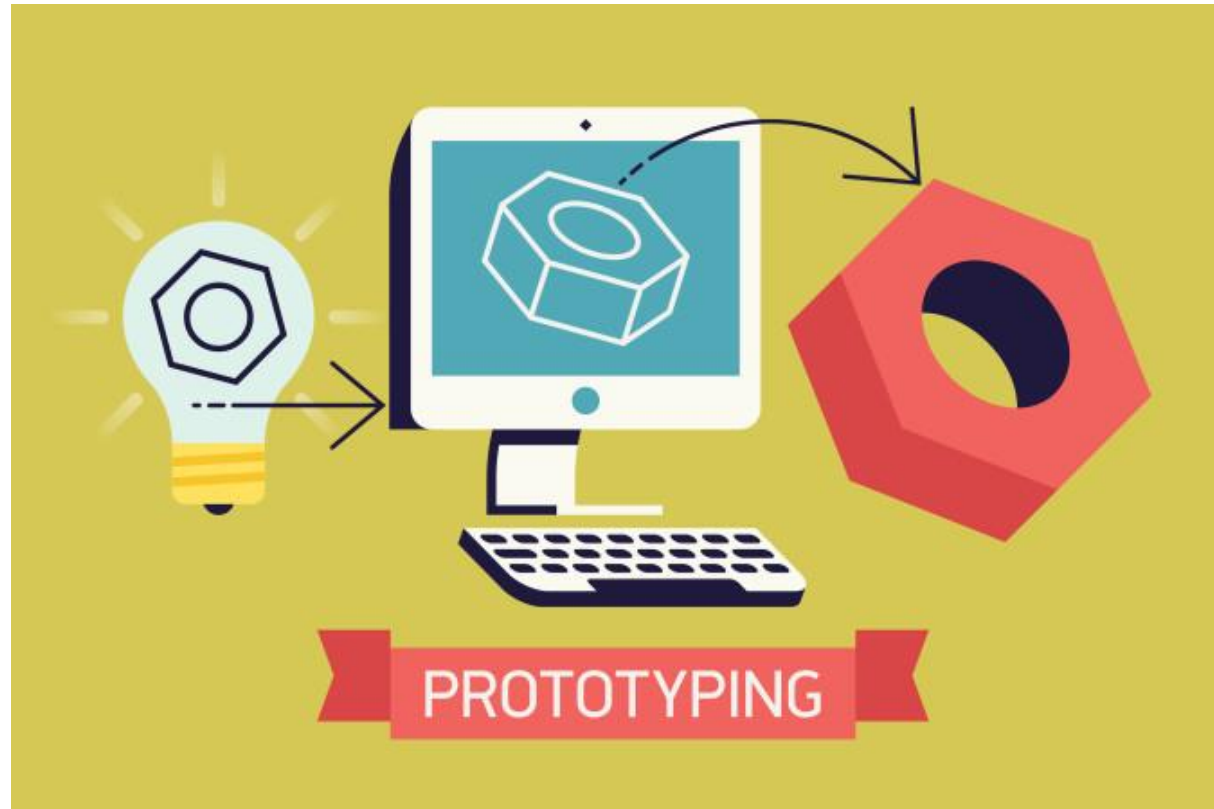
JAK WYBIERASZ SWOJĄ NAZWĘ?



NIEŚWIADOMOŚĆ TEGO, JAK CHRONIONA
JEST WŁASNOŚĆ INTELEKTUALNA

Utwór jest przedmiotem prawa autorskiego od chwili ustalenia, chociażby miał postać nie ukończoną.





Źródło: <https://revpart.com>



NAJPIERW ZGŁOSZENIE

PÓŹNIEJ UPUBLICZNIENIE

OSOBISTE PRAWA AUTORSKIE

Prawo do:

- 1) autorstwa utworu;
- 2) oznaczenia utworu swoim nazwiskiem lub pseudonimem albo do udostępniania go anonimowo;
- 3) nienaruszalności treści i formy utworu oraz jego rzetelnego wykorzystania;
- 4) decydowania o pierwszym udostępnieniu utworu publiczności;
- 5) nadzoru nad sposobem korzystania z utworu.

KIEDY NASTĘPUJE PRZENIESIENIE PRAW I JAKI
JEST ICH ZAKRES?

Utwór pracowniczy

1. Jeżeli ustawa lub umowa o pracę nie stanowią inaczej, pracodawca, którego pracownik stworzył utwór w wyniku wykonywania obowiązków ze stosunku pracy, nabywa z chwilą przyjęcia utworu autorskie prawa majątkowe w granicach wynikających z celu umowy o pracę i zgodnego zamiaru stron.
3. Jeżeli umowa o pracę nie stanowi inaczej, z chwilą przyjęcia utworu pracodawca nabywa własność przedmiotu, na którym utwór utrwalono.

CZY WIESZ JAK „DZIAŁA” UTWÓR WSPÓŁAUTORSKI?

Do wykonywania prawa autorskiego do całości utworu potrzebna jest zgoda wszystkich współtwórców. W przypadku braku takiej zgody każdy ze współtwórców może żądać rozstrzygnięcia przez sąd, który orzeka uwzględniając interesy wszystkich współtwórców.

WRAZ ZE ŚMIERCIĄ, WYGASAJĄ PRAWA?

Czas trwania autorskich praw majątkowych

Z zastrzeżeniem wyjątków przewidzianych w ustawie, autorskie prawa majątkowe gasną z upływem **lat siedemdziesięciu**:

- 1) od śmierci twórcy, a do utworów współautorskich - od śmierci współtwórcy, który przeżył pozostałych;
- 2) w odniesieniu do utworu, którego twórca nie jest znany - od daty pierwszego rozpowszechnienia, chyba że pseudonim nie pozostawia wątpliwości co do tożsamości autora lub jeżeli autor ujawnił swoją tożsamość;
- 3) w odniesieniu do utworu, do którego autorskie prawa majątkowe przysługują z mocy ustawy innej osobie niż twórca - od daty rozpowszechnienia utworu, a gdy utwór nie został rozpowszechniony - od daty jego ustalenia;
- 4) w odniesieniu do utworu audiowizualnego - od śmierci najpóźniej zmarłej z wymienionych osób: głównego reżysera, autora scenariusza, autora dialogów, kompozytora muzyki skomponowanej do utworu audiowizualnego;
- 5) w odniesieniu do utworu słowno-muzycznego, jeżeli utwór słowny i utwór muzyczny zostały stworzone specjalnie dla danego utworu słowno-muzycznego - od śmierci później zmarłej z wymienionych osób: autora utworu słownego albo kompozytora utworu muzycznego.




Poradnik mieszkańca

Jak poruszać się po Warszawie w trakcie UEFA EURO 2012™?

Dni meczowe w Warszawie

8 czerwca	piątek	godz. 18:00
12 czerwca	wtorek	godz. 20:45
16 czerwca	sobota	godz. 20:45
21 czerwca	czwartek	godz. 20:45
28 czerwca	czwartek	godz. 20:45

Źródło: <http://imb.waw.pl/>

Deutsche Bank

dla tych,
którzy wiedzą...

jak kupować z IQ



Karta IQ
na zawsze za 0 zł

www.kartaIQ.pl

Źródło: www.deutschebank.pl

CZY WIESZ CO POWINNO BYĆ W UMOWIE?

Licencja

- **wyłączna** – licencjobiorca ma wyłączne prawo do korzystania z utworu na określonym w umowie polu eksploatacji, a licencjodawca nie może innym osobom udzielić licencji do korzystania z utworu na wskazanych polach eksploatacji,
- **niewyłączna**- licencjodawca może udzielać licencji do korzystania z utworu na wskazanych polach eksploatacji również innym osobom

Postanowienia „ustawowe”

- zakres terytorialny licencji (ustawa ogranicza go do terytorium Polski)
- czas trwania licencji (w przypadku niewskazania okresu, na jaki umowa została zawarta, ustawa ogranicza ją do 5 lat)
- rodzaj licencji (bez wskazania, że licencja jest wyłączna, z mocy ustawy taka umowa staje się licencją niewyłączną)
- prawo udzielania sublicencji (ustawowo licencjobiorca nie ma takiego prawa)
- wypowiedzenie

Zgłoszenie licencji w Urzędzie Patentowym?

DODATKOWE POSTANOWIENIA UMOWNE:

klauzula poufności

zakaz konkurencji

wyłącznieść operacyjna

możliwości wypowiedzenia lub odstąpienia od

umowy

CZY UMIESZ KORZYSTAĆ Z CUDZEJ
WŁASNOŚCI INTELEKTUALNEJ?

Utwór zależny a inspirowany

UTWÓR PIERWOTNY	UTWÓR ZALEŻNY
<p><i>Hobbit, czyli tam i z powrotem</i> J. R. R. Tolkiena (1937)</p>	<ul style="list-style-type: none"> – tłumaczenie Marii Skibniewskiej (1960), – scenariusz filmowy w języku angielskim na bazie książki, – polskie tłumaczenie listy dialogowej w wydaniu DVD filmu, – gra komputerowa z listą dialogową na bazie scenariusza filmu, – tłumaczenie listy dialogowej gry.
<p><i>Voodoo People</i> (utwór grupy The Prodigy z 1994 r)</p>	<p><i>Voodoo People</i> (remiks przygotowany przez The Chemical Brothers wydany na tym samym albumie)</p>
<p><i>Kubuś Puchatek</i> A.A. Milne'a (pierwsze wydanie z 1926 r)</p>	<p>Scenariusz przedstawienia teatru dziecięcego przygotowany</p>

Opracowanie: Marcin Wilkowski



Źródło: <http://www.trustyetc.com>



Les Demoiselles d'Avignon

Dozwolone użytki publiczne



Źródło: imbreannarose.com

Z PLAY DO PLUSA TANIEJ NIŻ Z PLUSA DO PLUSA

NOWE TARYFY ONE PLAY
NAJNIŻSZA STAWKA DO WSZYSTKICH SIECI

39 GR/MIN W NOWEJ TARYFIE ONE PLAY 65 48 GR/MIN W PLUSIE W TARYFACH SYBERYJSKICH 75 ZŁ

PLAY



SZCZEGÓŁY NA WWW.PLAYMOBILE.PL, WWW.PLUSGSM.PL. CENNIK PLUS Z 8.09.2008 R. OPERATORZY POSIADAJĄ INNE TARYFY I USŁUGI. PORÓWNANIE CENY ZA 1 MINUTĘ POZA ABONAMENTEM PRZY UMOWIE NA 24 MIES.

Dziękuję
i zapraszam do kontaktu.

aleksandra.maciejewicz@lawmore.pl