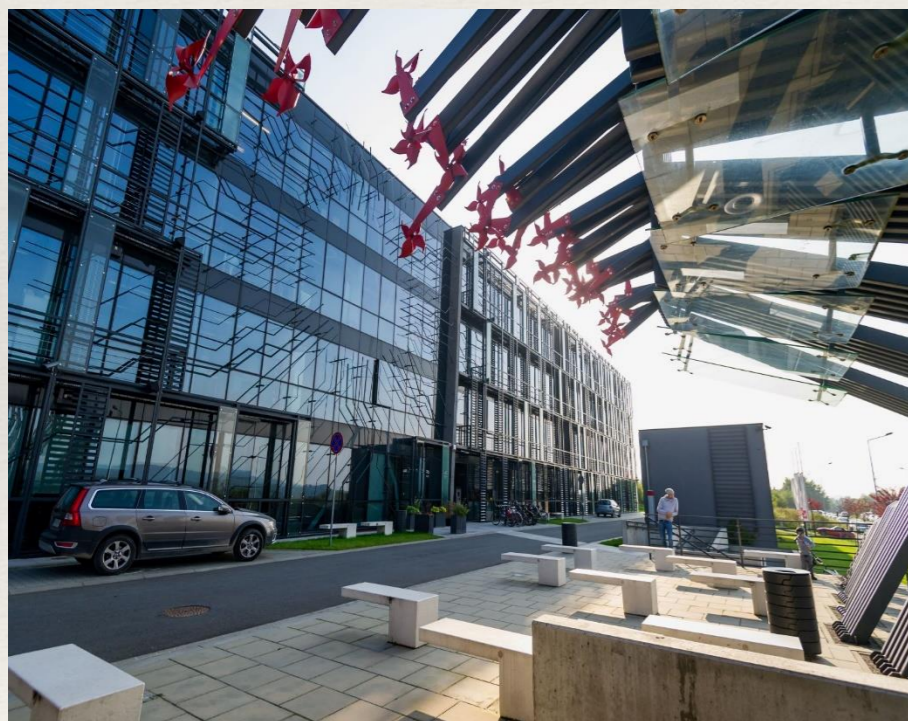




Webinarium „Międzynarodowe programy Interreg dla Małopolski – nabory w 2024”

18 kwietnia 2024, godz.10.00



Aneta Widak, kierownik Zespołu ds. Funduszy Zewnętrznych
Organizator: UMWM, Departament Rozwoju Regionu



Webinarium

Międzynarodowe programy Interreg dla Małopolski – nabory w 2024

18 kwietnia 2024, online na platformie Webex

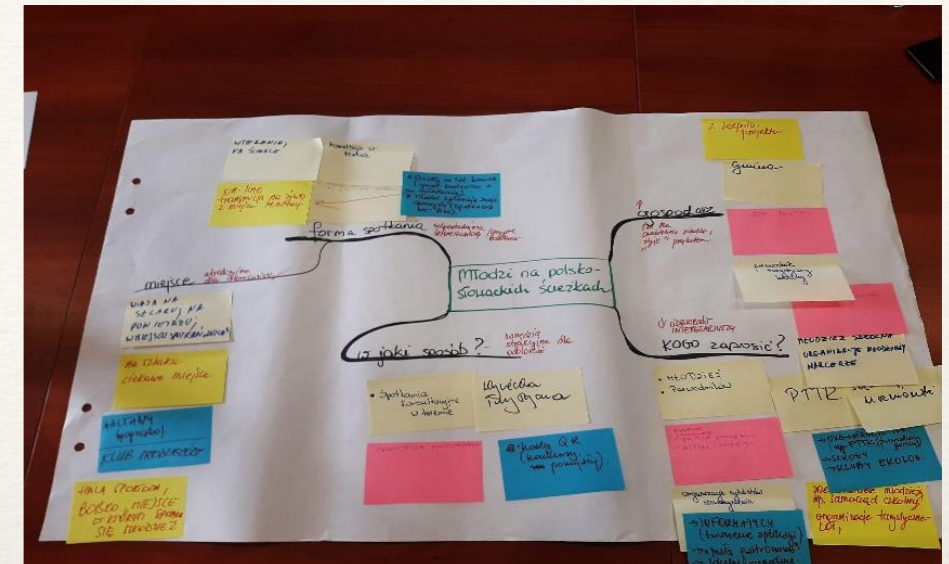
 MAŁOPOLSKA

- | | |
|-------|---|
| 10.00 | Powitanie
<i>Departament Rozwoju Regionu, Urząd Marszałkowski Województwa Małopolskiego</i> |
| 10.10 | Małopolska w programach Interreg – doświadczenia i rekomendacje
<i>Departament Rozwoju Regionu, Urząd Marszałkowski Województwa Małopolskiego</i> |
| 10.30 | Program Interreg Region Morza Bałtyckiego
<i>Ministerstwo Funduszy i Polityki Regionalnej</i> |
| 11.00 | Program Interreg Europa Środkowa
<i>Ministerstwo Funduszy i Polityki Regionalnej</i> |
| 11.30 | Program Interreg Europa
<i>Ministerstwo Funduszy i Polityki Regionalnej</i> |
| 12.00 | Program Interreg Polska-Słowacja
<i>Regionalny Punkt Kontaktowy Programu Interreg Polska-Słowacja, Województwo Małopolskie</i> |
| 12.10 | Pytania i odpowiedzi |
| 12.30 | Podsumowanie spotkania |

Interreg



Dofinansowane przez
Unię Europejską



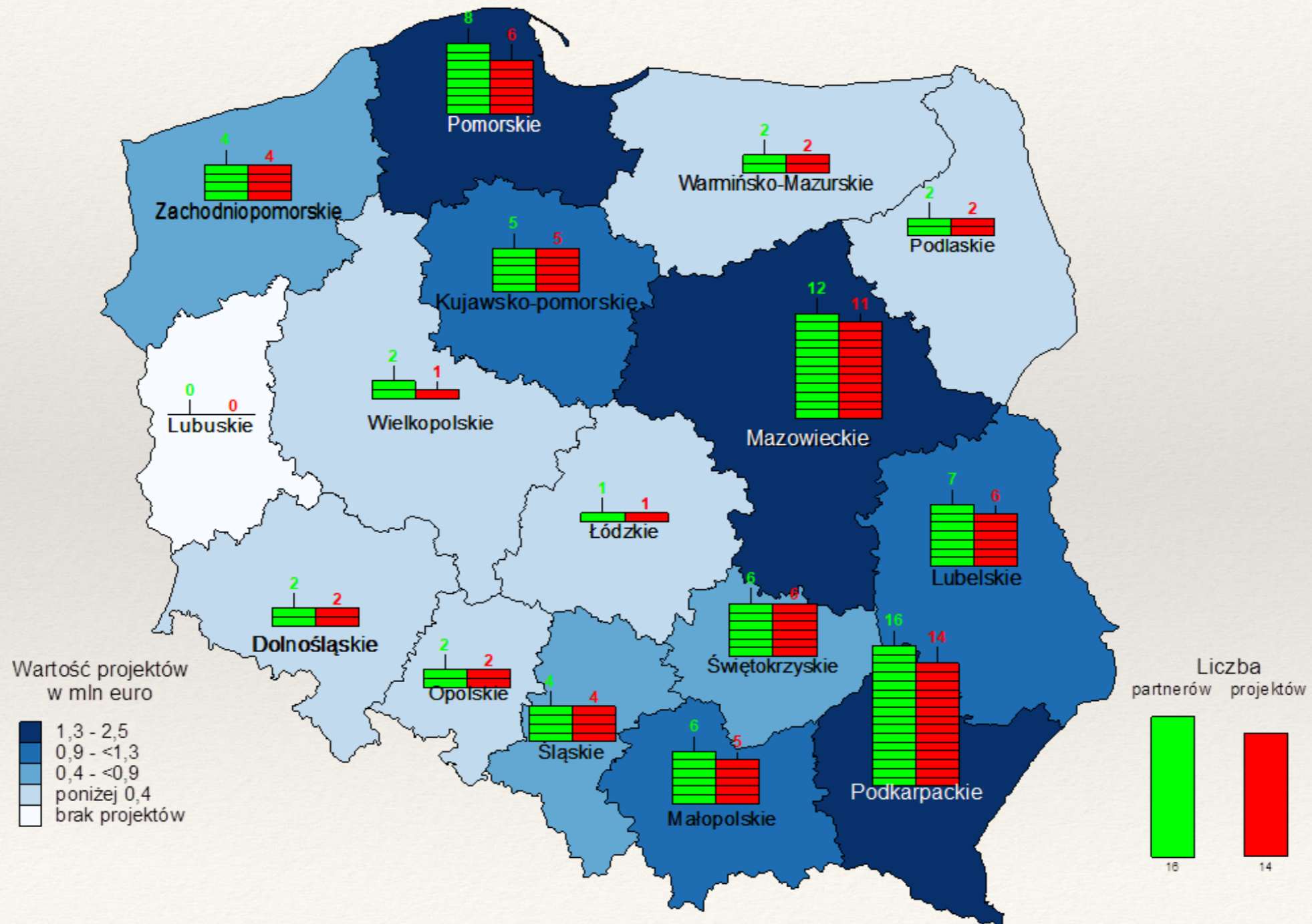
Interreg – doświadczenia Małopolski





Aktywność partnerów w liczbach

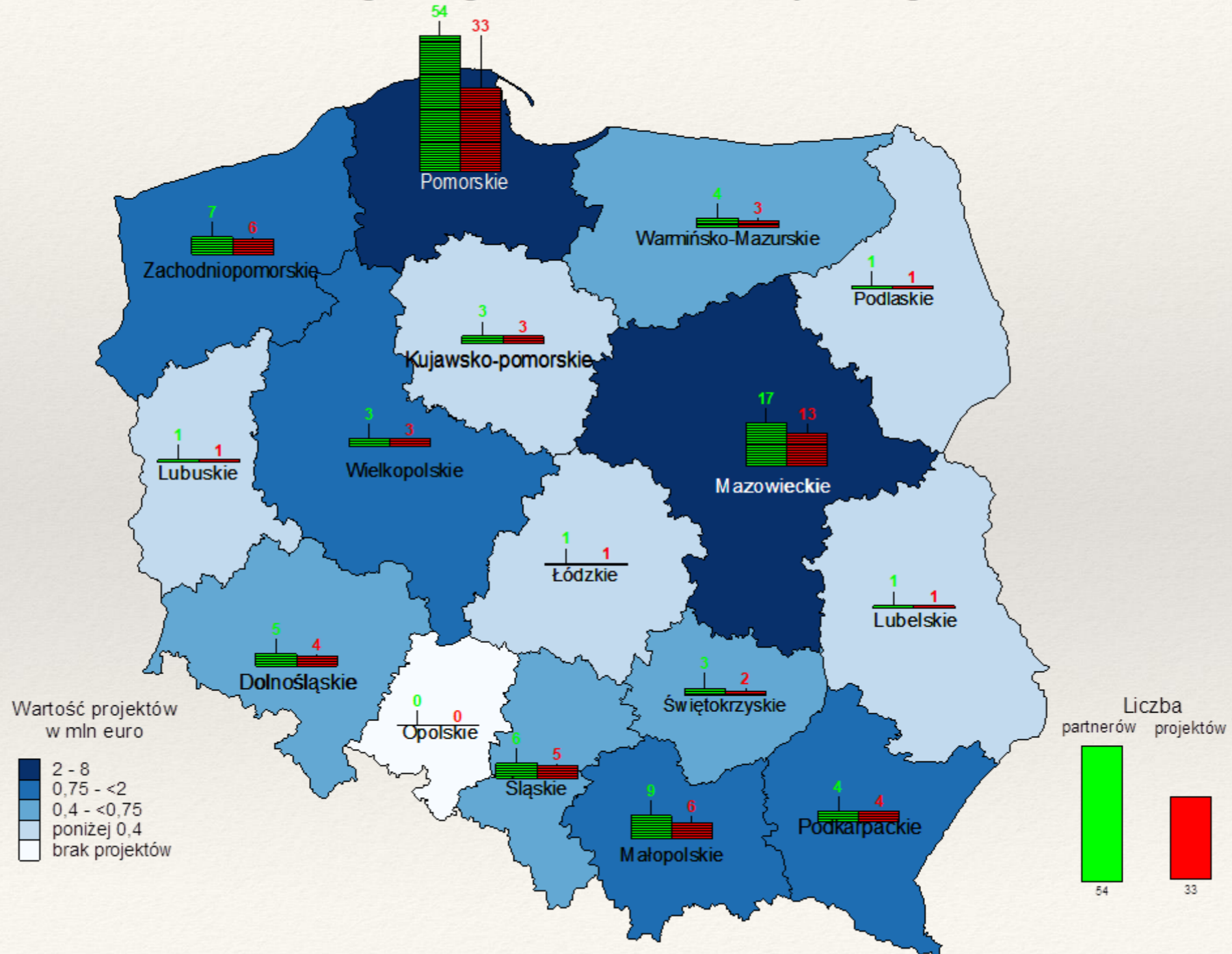
Interreg Europa





Aktywność partnerów w liczbach

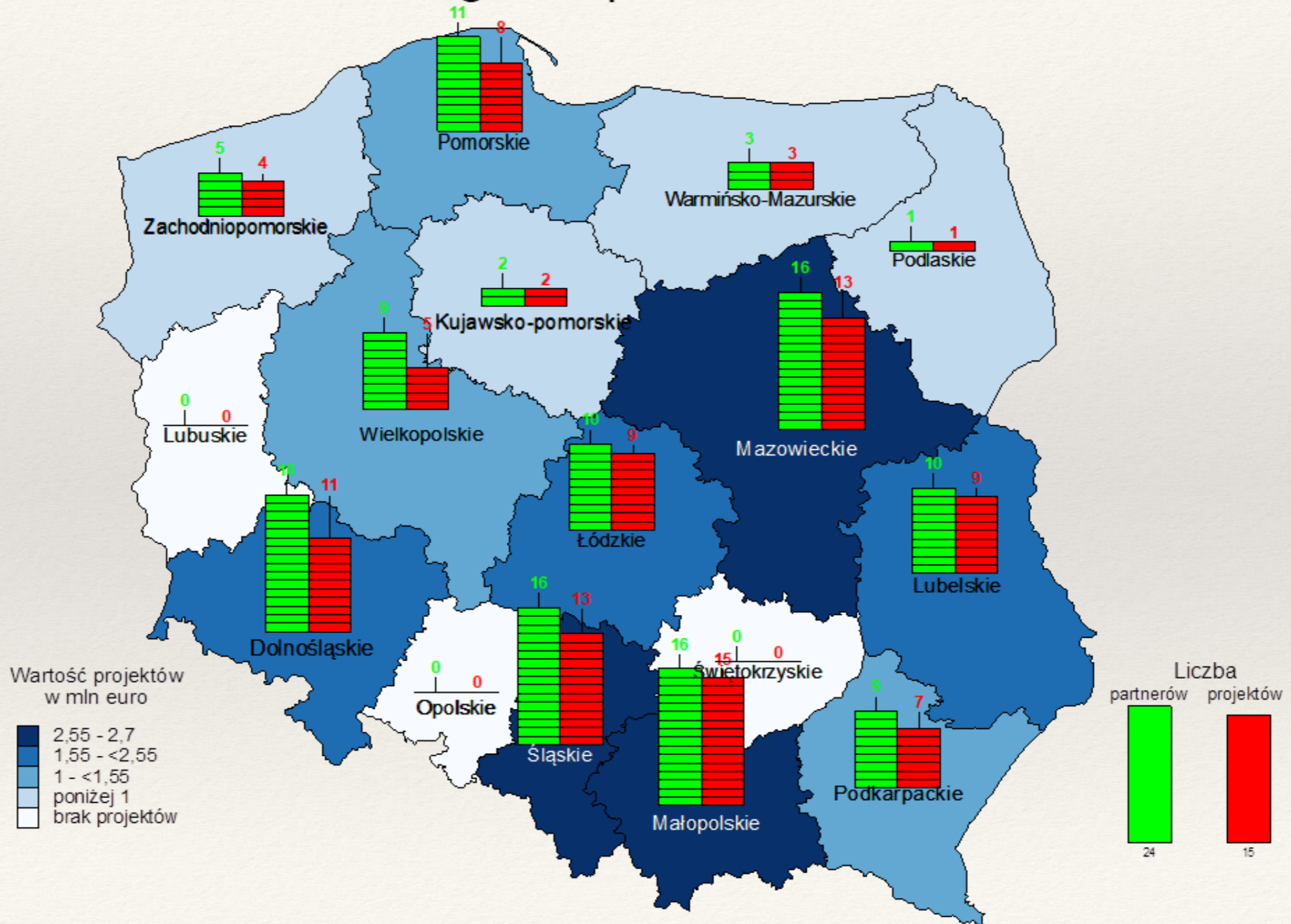
Interreg Region Morza Bałtyckiego





Aktywność partnerów w liczbach

Interreg Europa Środkowa





Małopolscy partnerzy w programach Interreg Europa i Interreg Europa Centralna

- Miasto Kraków, Gmina Skawina, Miasto Gorlice
- Stowarzyszenie Gmin i Powiatów Małopolski, Stowarzyszenie Gmin Polska Sieć “Energie Cités”
- Instytut Rozwoju Miast i Regionów
- Uniwersytet Ekonomiczny w Krakowie, Politechnika Krakowska
- Krakowski Park Technologiczny sp. z o.o., Małopolska Agencja Rozwoju Regionalnego S.A., South Poland Cleantech Cluster Sp. z o.o.
- Małopolski Instytut Kultury
- Małopolskie Centrum Przedsiębiorczości
- Tatrzański Park Narodowy
- Miejskie przedsiębiorstwo energetyki ciepłej S.A.



Małopolska w Programie Interreg Polska-Słowacja

- Udział w programowaniu kolejnych edycji Programu Współpracy Transgranicznej Polska-Słowacja
- Udział we wdrażaniu, w tym wykonywanie zadań regionalnego punktu kontaktowego (RPK) oraz członka Komitetu Monitorującego Program
- Beneficjent Programu, w którym Województwo Małopolskie może składać projekty

Hocare 2.0 - Dostarczanie i wdrażanie innowacyjnych rozwiązań w zakresie opieki domowej poprzez wzmocnienie współpracy w ramach poczwórnej helisy oraz wdrażanie zasad współtworzenia w terytorialnych ekosystemach innowacji

- ❑ Narzędzia (dla sektora MŚP i sektora publicznego) w oparciu o potrzeby użytkowników końcowych i ich opiekunów
- ❑ Proces wspólnego tworzenia, tj. we współpracy z przedstawicielami biznesu, nauki, administracji, a przede wszystkim z użytkownikami usług domowych
- ❑ Innowacje społeczne i technologiczne dla zdrowia i opieki nad osobami starszymi - Pilotáže





SYMBI - Symbioza przemysłowa na rzecz zrównoważonego rozwoju regionalnego i efektywnego gospodarowania zasobami w gospodarce o obiegu zamkniętym



- ❑ Zbudowanie pierwszego ekosystemu wokół tematyki GOZ w regionie z udziałem firm wprowadzających cyrkularne rozwiązania
- ❑ Przygotowanie i zatwierdzenie Programu strategicznego w zakresie gospodarki o obiegu zamkniętym dla Małopolski



ITHACA - Innowacje w zdrowiu i opiece dla wszystkich

- ❑ Zbudowanie sieci Małopolskich podmiotów zajmujących się innowacjami społecznymi i technologicznymi na rzecz zdrowia
- ❑ Narzędzia do budowania partnerstw, budowanie ekosystemu
- ❑ Nowe rozwiązania dla projektów (Małopolski Tele-Anioł), promocja w Europie naszych technologii na rzecz opieki





CRinMA - Zasoby kulturowe na obszarach górskich



Szkoła tradycyjnego budowania z kamienia – warsztaty dla studentów architektury (Piemont)



Turyń – Zakopane – Chamonix
Współpraca muzeów górskich

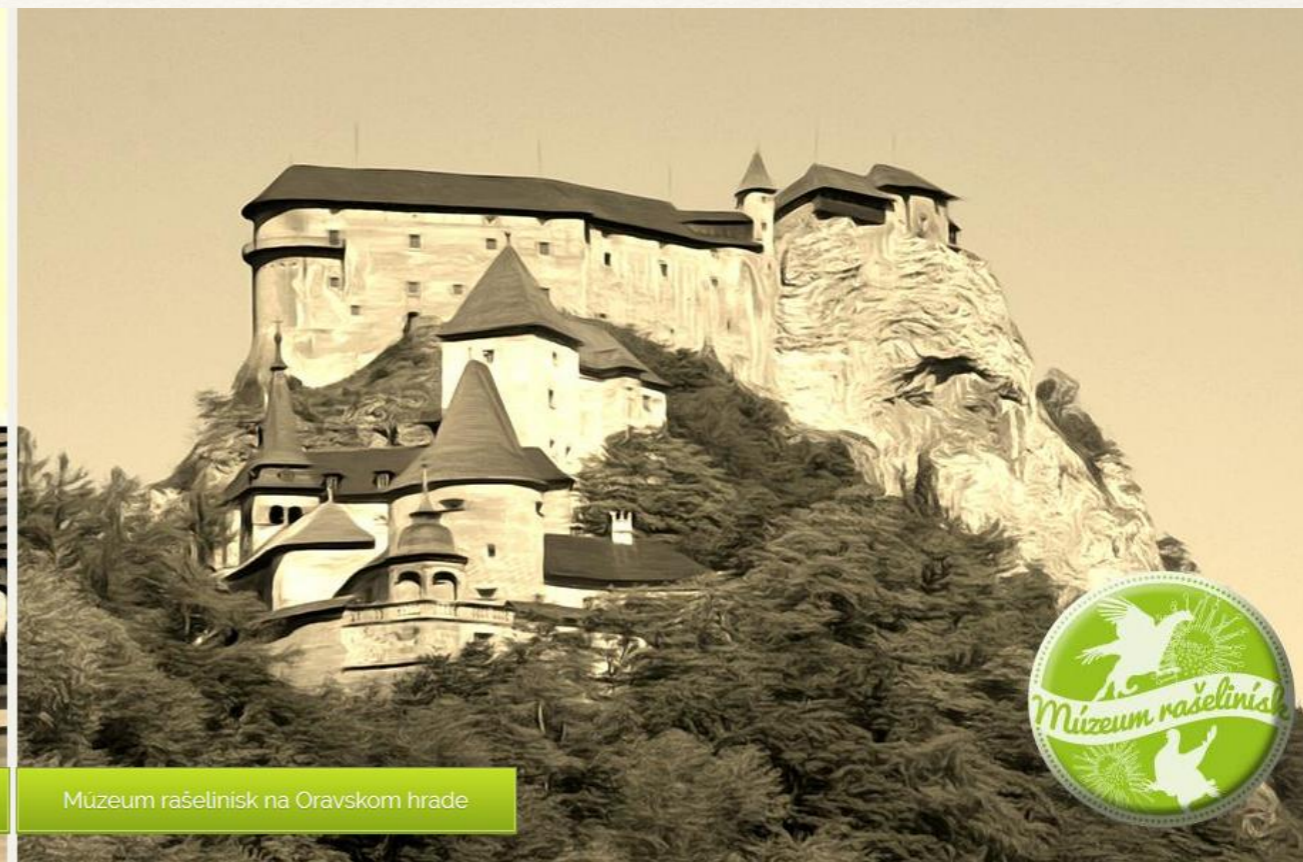
- ❑ Idea ekomuzeów, czyli muzeów rozproszonych (muzea w terenie, prowadzone oddolnie, angażujące, społeczne, zintegrowane w danej przestrzeni, wspólne w przekazie)
- ❑ Innowacje w zakresie promocji i udostępniania zabytków w terenie (np. QR kody)
- ❑ Zaangażowanie lokalnych przedsiębiorców (np. idea hotelu rozproszonego)



Torfowiska wysokie – europejski unikat polsko-słowackiego pogranicza



Muzeum Torfowisk w Chochotowie



Múzeum rašelín na Oravskom hrade

NAJNOWSZE AKTUALNOŚCI MUZEUM W CHOCHOŁOWIE



NAJNOWSZE AKTUALNOŚCI ORAVSKÉ MÚZEUM



Interreg
Polska-Słowacja

Europejski Fundusz Rozwoju Regionalnego



UNIA EUROPEJSKA



Muzea Otwarte – rozszerzenie możliwości programowych instytucji kultury pogranicza polsko-słowackiego



The screenshot shows a website header with several logos: 'MUZEA OTWARTE OTVORENÉ MUZEA', 'PL-SK Interreg Polska-Słowacja Europejski Fundusz Rozwoju Regionalnego', and 'MAŁOPOLSKA'. Below the logos are navigation links: 'Strona główna', 'Aktualności', 'O projekcie', 'Partnerzy', and 'Kontakt'. A video player is visible on the right, titled 'Audiodeskrypcja', with a progress bar from 00:00 to 00:54 and volume controls. The main content area features a photograph of a diverse group of people (a woman, a child, a man, a woman, and a person in a wheelchair) walking in a rural setting with thatched-roof buildings. A large red 'M' logo is overlaid on the photo. Below the photo is a dark brown banner with the text 'Informacje o Partnerach'. Underneath this banner are four white boxes, each containing the name of a partner institution.

MUZEA OTWARTE
OTVORENÉ MUZEA

PL-SK **Interreg**
Polska-Słowacja
Europejski Fundusz Rozwoju Regionalnego

MAŁOPOLSKA

Audiodeskrypcja

00:00 00:54

Strona główna Aktualności O projekcie Partnerzy Kontakt

Informacje o Partnerach

Muzeum Okręgowe w Nowym Sączu

Muzeum Nadwiślański Park Etnograficzny w Wygiełzowie

Miejski Dom Kultury w Czechowicach-Dziedzicach

Oravské múzeum Pavla Országha Hviezdoslava v Dolnom Kubíne



OpenRegioCulture



- współtworzenie środowiska przyjaznego dostępności do zasobów kultury dla osób ze specjalnymi potrzebami

- ❑ projekt wykorzystujący efekty poprzednich projektów (CRinMA i PLSK) na poziomie lokalnym i regionalnym
- ❑ Wąski obszar – wdrożenie wymogów dostępności w konkretnym typie podmiotu kultury
- ❑ Zróżnicowane partnerstwo w wymiarze **geograficznym, instytucjonalnym i tematycznym** (regiony, miasta i powiaty kompetentne w zakresie zarządzania kulturą przy wsparciu organizacji pozarządowych i badawczych wspierających działania merytorycznie)



Efekty projektów Interreg w Małopolsce

- ❑ Zwiększenie zainteresowania współpracą z instytucjami z Małopolski a także promocja regionu
- ❑ Poznanie nowych rozwiązań i ludzi/instytucji mających wiedzę ekspercką w danej dziedzinie do dalszej współpracy
- ❑ Wprowadzanie rozwiązań które można transferować do **dokumentów strategicznych** na różnych poziomach i w różnych obszarach, co może wymagać czasu
- ❑ Komplementarność projektów pomiędzy projektami i programami (np. program PL-SK i projekt CRinMA)



Dodatkowe wsparcie finansowe dla polskich partnerów w zatwierdzonych projektach Interreg Europa, Interreg Europa Środkowa, Interreg Region Morza Bałtyckiego 2021-2027



DOFINANSOWANIE WKŁADU WŁASNEGO

z rezerwy celowej
budżetu państwa

- dla wszystkich polskich partnerów
 - do 15% zatwierdzonych wydatków

[Więcej informacji](#)



SYSTEM PREFINANSOWANIA (ZALICZKOWANIA)

- dla NGO, stowarzyszeń JST oraz EUWT
- do 50% zaplanowanych w projekcie wydatków

[Więcej informacji](#)



PODRĘCZNIK

dla polskich beneficjentów w zakresie uproszczonego rozliczania kosztów

[Więcej informacji](#)

**Europejska
Współpraca
Terytorialna
w Małopolsce**

Wydarzenia

+ Baza projektów EWT

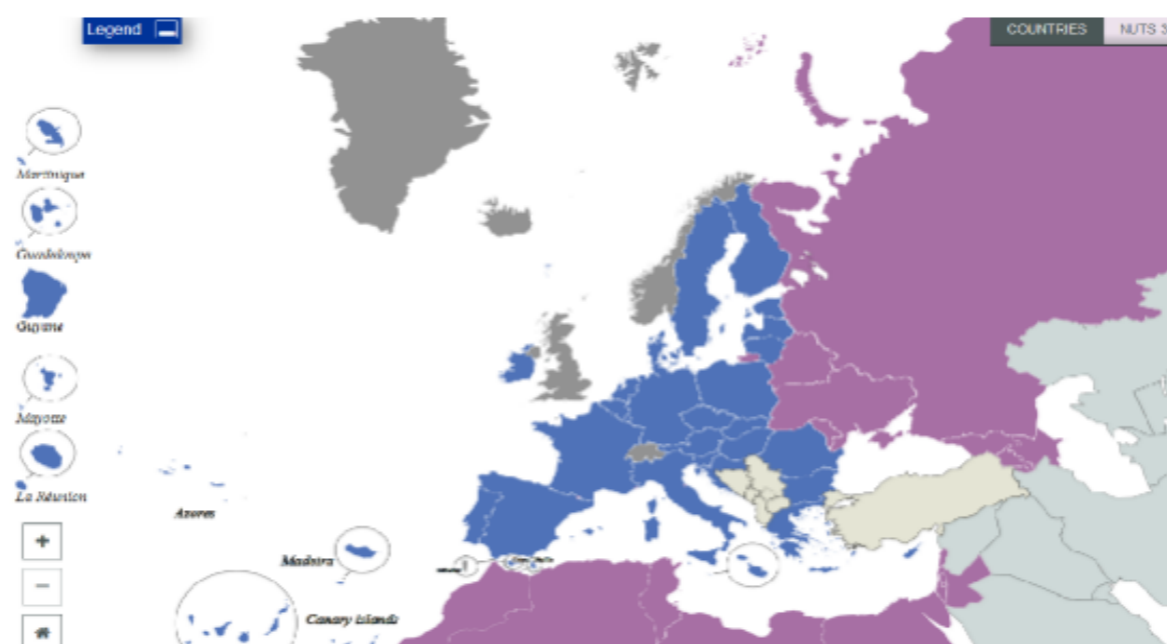
+ Interreg Polska -
Słowacja 2021-2027+ Interreg Polska -
Słowacja 2014-2020

EWT 2021-2027

+ EWT 2014-2020

Programy KE i inne

Dane kontaktowe

**Europejska Współpraca Terytorialna
w Małopolsce***Interaktywna mapa programów EWT/Interreg (kliknij w obraz)*

Międzynarodowe programy Interreg od 30 lat w Europie, a od 16 lat w Polsce z powodzeniem wspierają współpracę między ludźmi ponad granicami. Dzięki nim budujemy sąsiedzkie relacje i podejmujemy wspólne wyzwania z zagranicznymi partnerami.

Europejska Współpraca Terytorialna (EWT) znana lepiej jako Interreg, stanowi część unijnej polityki spójności od 1990r. O wyjątkowości programów EWT na tle innych instrumentów Unii Europejskiej świadczy ich międzynarodowy charakter. Wsparcie otrzymują tylko działania realizowane wspólnie przez partnerów z różnych krajów służące rozwiązywaniu problemów wykraczających poza granice państw oraz wspólnemu rozwijaniu potencjału różnorodnych obszarów.

Departament Rozwoju Regionu

Polecamy**HoCare**
Interreg Europe**SYMBI**
Interreg Europe